

namibie
botswana
zimbabwe

Protocoles sanitaires



PROTOCOLES SANITAIRES - COVID 19

LE BOTSWANA

Pour entrer au Botswana, les voyageurs n'ont plus besoin de présenter leur pass-vaccinal complet, ni de résultat négatif au test PCR.

Une fois sur place, aucune restriction COVID ne s'applique.

Ambassade de France au Botswana:

T. (+267) 397 38 63 - Urgence: (+27) 82 467 2588

E. cad.gaborone-amba@diplomatie.gouv.fr

www.bw.ambafrance.org/



LA NAMIBIE

Pour entrer en Namibie, les voyageurs n'ont plus besoin de présenter leur pass-vaccinal complet, ni de résultat négatif au test PCR.

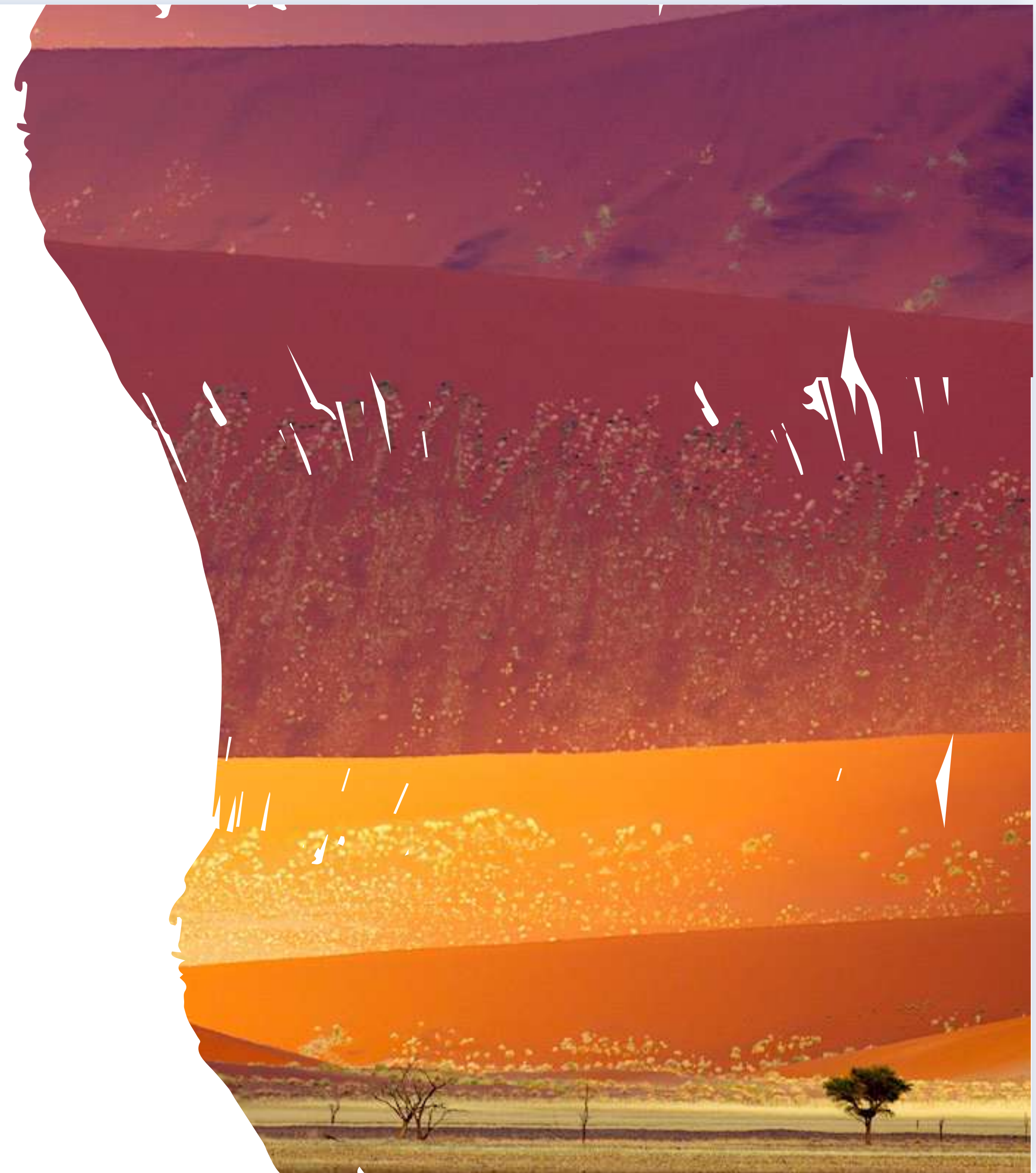
Une fois sur place, aucune restriction COVID ne s'applique

Ambassade de France en Namibie:

T. (+264) 61 27 67 00

E. cad.windhoek-amba@diplomatie.gouv.fr

www.na.ambafrance.org/



LE ZIMBABWE

A votre arrivée au Zimbabwe, sont requis:

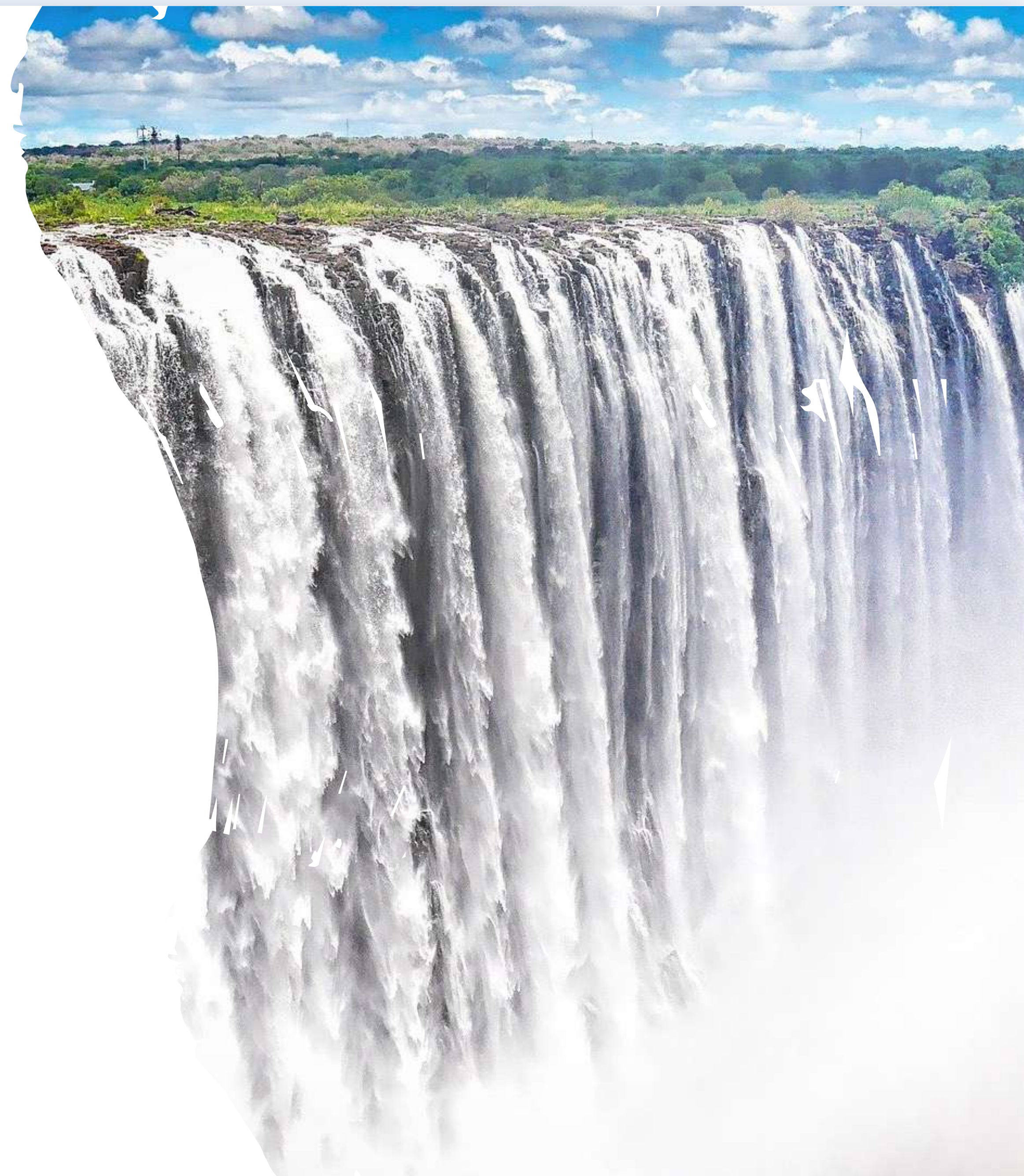
- . Votre **pass vaccinal complet** (2 doses)
- . Pour les personnes NON-VACCINÉES, **un test PCR négatif** effectué dans les **48 heures** précédant l'entrée au Zimbabwe

Une fois sur place, aucune restriction sanitaire ne s'applique aux voyageurs

Ambassade de France au Zimbabwe:

T. (+263) 8677 00 71 54


E. admin-francais.harare-amba@diplomatie.gouv.fr





NAMIBIE . BOTSWANA . ZIMBABWE

CONTACTEZ-NOUS



 +264 83 331 54 09

 info@damarana.com

 www.damarana.com

Ingrid: ingrid@damarana.com

John: john@damarana.com

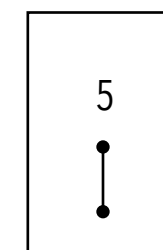
Louise: louise@damarana.com

Ludo: ludo@damarana.com

Sibo: sibo@damarana.com

Vilho: vilho@damarana.com

Wilbard: wilbard@damarana.com



Last update: 18/10/2022